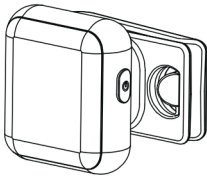


MAGICSHINE

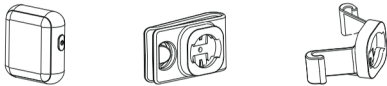


## SEEMEE 60 INSTRUKCJA OBSŁUGI

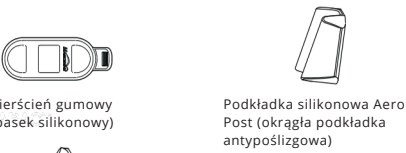
### OSTRZEŻENIE



### AKCESORIA/STRUKTURA



ZOBACZ 60 Klips wielofunkcyjny (klips plecaka) Podstawa montażowa (podstawa)

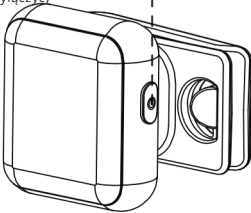


Pierścień gumowy (pasek silikonowy) Podkładka silikonowa Aero Post (okrągła podkładka antypoślizgowa)



Podkładka silikonowa Aero Post (podkładka antypoślizgowa w kształcie kropki) Kabel Micro USB (USB)

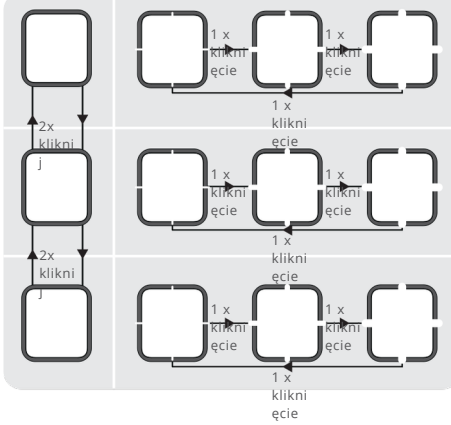
Przycisk zasilania  
Kliknij, aby włączyć, przytrzymaj 1s, aby wyłączyć (kliknij, aby wyłączyć (kliknij, aby włączyć, przytrzymaj 1s, aby wyłączyć)



### PRZEŁĄCZANIE TRYBU OŚWIET

Jak włączyć/wyłączyć czujnik hamulca:  
Gdy SEEMEE 60 jest wyłączony, naciśnij i przytrzymaj przycisk zasilania przez 5 sekund, aż zaświeci się lampka (migające światło wskazuje, że czujnik jest włączony, ciągłe światło oznacza, że czujnik jest odłączony).

Gdy światła są wyłączone, naciśnij i przytrzymaj przez 5 sekund, aby włączyć lub wyłączyć tryb inteligentny (świecenie ciągłe oznacza tryb inny niż inteligentny, miganie oznacza tryb inteligentny). Tryb inteligentny: funkcje wykrywania hamulców i wykrywania wibracji są włączone. Tryb nieinteligentny: funkcje wykrywania hamulców i wykrywania wibracji są wyłączone.



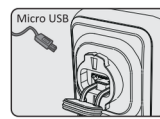
### LUMENÓW/CZAS PRAC

TRYB	JASNOŚĆ	NIS KL	ŚR OD	WYS OKI
[Icon]	LUMENS	9	03:10	0140
	h:min	0530	03:10	0140
[Icon]	LUMENS	9	17	30
	h:min	1130	0530	0300
[Icon]	LUMENS	9	17	30
	h:min	1500	0500	0300

### JAK ŁADOWAĆ



Ładowanie W pełni naładowana



Standardowy czas ładowania Około 2 godzin Standardowy czas ładowania: około 2 godzin (5 V 500 mA)

### CECHY Fu



Wbudowany czujnik wibracji stanowi część funkcji czujnika hamulca i działa tylko w trybie czujnika hamulca.

Tryb uśpienia włącza się po minucie bezczynności i automatycznie włącza się po wibracji.

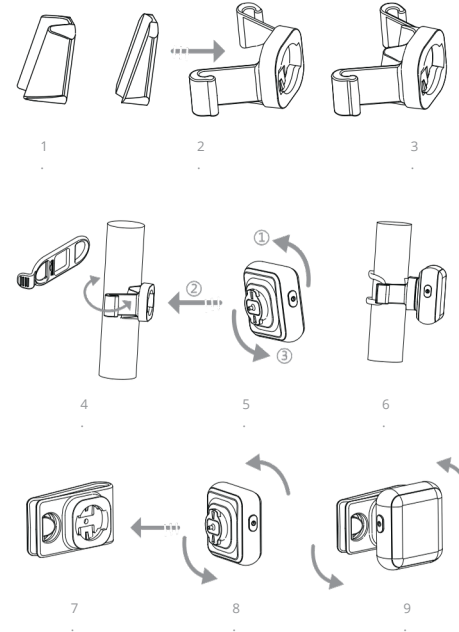
Wbudowany czujnik wibracji, automatycznie się wybudzi i przejdzie w stan uśpienia po 1 minucie bezczynności podczas jazdy.



Wbudowany akcelerometr, nagłe hamowanie uruchamia szybko migające światła stopu.

Wbudowany czujnik przyspieszenia, status jazdy, działanie hamowania podświetlone i migające

### JAK ZAINSTALOWAĆ



### SPECYFIKACJA

#### NORMA ANSI FL 1



System oświetlenia Magicshine objęty jest 24-miesięczną gwarancją od daty zakupu. Jeśli zarejestrujesz system oświetlenia na stronie Magicshine otrzymasz dodatkową 6-miesięczną gwarancję. Akumulatory i zasilacze sieciowe objęte są 6-miesięczną gwarancją, jednakże nie jest dostępna żadna dodatkowa gwarancja.

Gwarancja ogranicza się do wad materiałowych i wykonawczych samego systemu oświetleniowego, akumulatora i zasilacza sieciowego.

Gwarancja jest ważna tylko wtedy, gdy dotknięte części nie zostały naruszone i nie było to celowe. Proszę zachować dowód zakupu w bezpiecznym miejscu. Dowód zakupu należy przedstawić w przypadku jakichkolwiek roszczeń. W sprawie reklamacji lub roszczenia gwarancyjnego należy skontaktować się ze sprzedawcą specjalistycznym, u którego zakupiono urządzenie.

Alternatywnie możesz wysłać swoją skargę lub roszczenie bezpośrednio do Magicshine pod adresem

Tel: (+86) 755-295 536 69 Faks: (+86)755-275 897 77 E-mail: service@magicshine.com

**ZH** P: zypadku uzasadnionej reklamacji

gwarancyjnej i dostarczenia urządzenia w ciągu 24 miesięcy od daty zakupu głównej lampy oświetlenia zewnętrznego MAGICSHINE (baterie nie są dołączone). Jeśli wystąpi awaria w działaniu, która nie jest spowodowana uszkodzeniami technicznymi,

zapewniony zostanie bezpłatny serwis gwarancyjny; zarejestruj wersję online karty gwarancyjnej jakości na oficjalnej stronie MAGICSHINE. Następnie na lampę główną można uzyskać dodatkowy 6-miesięczny okres bezpłatnej gwarancji; w ciągu 6 miesięcy od daty zakupu pakietu akumulatorów i ładowarki oświetlenia zewnętrznego MAGICSHINE, jeśli wystąpi awaria w działaniu, która nie jest spowodowana w wyniku szkód spowodowanych przez człowieka, zostanie udzielona bezpłatna gwarancja. Serwować;

Niniejsza gwarancja obejmuje wady materiałowe i wykonawcze samej lampy, akumulatora i ładowarki.

**NA** Zgody i autoryzacji MAGICSHINE,

każdy nieautoryzowany demontaż gwarancja na system oświetlenia Magicshine zanurzenie w wodzie lub inne uszkodzenia spowodowane przez człowieka nie będą

reklamowane. Proszę oświadczyć o przechowywaniu dowodu zakupu. Dowód zakupu Magicshine otrzymasz z pakietu oświetlenia gwarancyjnego.

W sprawie reklamacji lub roszczenia gwarancyjnego skontaktuj się z sprzedawcą, od którego zakupiłeś urządzenie. Baterie i zasilacze objęte są 6-miesięczną gwarancją, jednakże nie jest dostępna żadna dodatkowa gwarancja; możesz również skontaktować się bezpośrednio z centralą Magicshine, korzystając z następujących materiałów i produkcyjnych związanych z

metod

samym systemem oświetleniowym. Telefon obsługi posprzedażnej: 400 835 3588 Faks: 0755-2758 2777 E-mail: service@magicshine.com

Gwarancja jest ważna tylko wtedy, gdy dane części nie zostały naruszone i nie doszło do celowego uszkodzenia. Proszę zachować dowód zakupu w bezpiecznym miejscu. W

przypadku jakichkolwiek roszczeń należy

Alternatywnie możesz wysłać swoją skargę lub skargę bezpośrednio do Magicshine pod adresem

Tel: (+86) 755-295 536 69 Faks: (+86)755-275

897 77 E-mail: service@magicshine.com W

przypadku uzasadnionej reklamacji

gwarancyjnej i wymiany urządzenia,

przysługuje Państwu wyłącznie jeden model

dostępny w momencie wymiany. Producent

zastrzega sobie prawo do wprowadzenia zmian w systemie oświetlenia Magicshine objęte są 24-miesięczną gwarancją od daty zakupu.

Rejestrując swój system oświetlenia na stronie Magic Shine, otrzymasz 6-miesięczną gwarancję premii. Okres gwarancji na akumulator i zasilacz sieciowy wynosi 6 miesięcy, ale nie jest udzielana dodatkowa gwarancja.

Gwarancja ogranicza się do wad

materiałowych i wykonawczych samego

systemu oświetleniowego, akumulatora i

zasilacza sieciowego. Gwarancja obowiązuje

tylko wtedy, gdy dane części nie zostały

naruszone i nie zostały celowo uszkodzone.

Proszę zachować dowód zakupu w

bezpiecznym miejscu. W przypadku

reklamacji należy przedstawić dowód

zakupu. W przypadku reklamacji lub

roszczeń gwarancyjnych prosimy o kontakt

z miejscem zakupu.

Alternatywnie możesz przesłać swoją skargę

lub roszczenie bezpośrednio do Magic

shine na system oświetlenia Magicshine

wynosi 24 miesiące od daty zakupu.

Rejestrując swój system oświetleniowy na stronie Magicshine otrzymasz 6-miesięczną gwarancję. Pakiet akumulatorów i zasilacza sieciowych objęte są 6-miesięczną gwarancją, jednakże nie są dostępne żadne dodatkowe gwarancje.

Proszę zachować dowód zakupu w bezpiecznym miejscu. W przypadku jakiegokolwiek roszczenia gwarancyjnego i dostawy sprzętu gwarancyjnego producent zastrzega sobie prawo do naprawy lub wymiany wadliwego elementu. W przypadku wymiany producent zapewni zamiennik w oparciu o aktualnie dostępne komponenty.

Gwarancja ogranicza się do wad

zamiennego należy skorzystać z wymiany.

Akceptowane są wyłącznie dostępne modele systemu oświetleniowego, akumulatora i

zasilacza sieciowego. Producent zastrzega sobie prawo do

wprowadzenia zmian technicznych. Gwarancja jest ważna tylko wtedy, gdy dane

części nie zostały naruszone i nie doszło do

celowego uszkodzenia. Proszę zachować

dowód zakupu w bezpiecznym miejscu. W

przypadku jakiegokolwiek reklamacji należy

przedstawić dowód zakupu. W sprawie

reklamacji lub wniosków gwarancyjnych

należy skontaktować się ze sprzedawcą

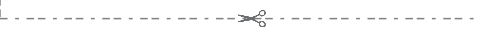
specjalistycznym, u którego zakupiono

urządzenie.

Alternatywnie możesz wysłać swoją skargę

lub skargę bezpośrednio do Magicshine pod

Customer Information  
 Name: \_\_\_\_\_ Tel: \_\_\_\_\_  
 E-Mail: \_\_\_\_\_  
 Address: \_\_\_\_\_ Zip: \_\_\_\_\_  
 Product Information  
 Company Name / Website of the Seller: \_\_\_\_\_  
 Product Name: \_\_\_\_\_ Model No.: \_\_\_\_\_  
 Date of Purchase: \_\_\_\_\_ Contact: \_\_\_\_\_  
 Tel: \_\_\_\_\_ E-mail: \_\_\_\_\_ Zip: \_\_\_\_\_  
 Product Serial Number



Magicshine udziela 24-miesięcznej gwarancji na zestaw lamp i akcesoria. Gwarancja rozpoczyna się w dniu zakupu. Magicshine wydłuża okres gwarancji o kolejne 6 miesięcy pod warunkiem zarejestrowania zestawu lamp na stronie producenta www.Magicshine.com. Okres gwarancji na akumulator i ładowarkę wynosi 6 miesięcy bez możliwości dalszego przedłużenia.

Gwarancja obejmuje błędy materiałowe, montażowe i wykonawcze. Gwarancja dotyczy wyłącznie oryginalnych komponentów Magicshine, które są

nieotwarte i nieuszkodzone. Prosimy zachować dowód zakupu w bezpiecznym miejscu, gdyż roszczenie gwarancyjne może

być zrealizowane wyłącznie po okazaniu dowodu zakupu. W przypadku ewentualnej wady należy skontaktować się ze

sprzedawcą/dystrybutorem produktu Magicshine. Alternatywnie, o objęcie gwarancją zarejestrowanych produktów

można wystąpić pod poniższym adresem. Tel: (+86) 755-295 536 69 Faks: (+86)755-275

897 77 E-mail: service@magicshine.com

Magicshine stale rozwija produkty i wprowadza ulepszenia techniczne. W przypadku uzasadnionego roszczenia gwarancyjnego producent zastrzega sobie

prawo do naprawy lub wymiany wadliwego elementu. W przypadku wymiany producent zapewni zamiennik w oparciu o aktualnie

dostępne komponenty.